

## **C.04 – BEZBARIÉROVÉ ÚŽÍVÁNÍ STAVBY**

K dokumentaci pro územní řízení (DÚR) a stavební povolení (DSP)  
Stavby

### **A.1) Identifikační údaje**

#### **A.1.1 Údaje o stavbě:**

**a) Název stavby:** REKONSTRUKCE CHODNÍKŮ V UL. ARBESOVA, CHOMUTOV

**b) Místo stavby:** k.ú. Chomutov I

- p.č. 412/6: ostatní plocha, 494 m<sup>2</sup>  
*Statutární město Chomutov, Zborovská 4602, 430 28 Chomutov*
- p.č. 474: ostatní plocha, 1454 m<sup>2</sup>  
*Statutární město Chomutov, Zborovská 4602, 430 28 Chomutov*
- p.č. 473/1: ostatní plocha, 1837 m<sup>2</sup>  
*Statutární město Chomutov, Zborovská 4602, 430 28 Chomutov*
- p.č. 473/2: ostatní plocha, 123 m<sup>2</sup>  
*Statutární město Chomutov, Zborovská 4602, 430 28 Chomutov*
- p.č. 466/1: zastavěná plocha a nádvoří, 4555 m<sup>2</sup>  
*Statutární město Chomutov, Zborovská 4602, 430 28 Chomutov*
- p.č. 464: ostatní plocha, 1440 m<sup>2</sup>  
*Statutární město Chomutov, Zborovská 4602, 430 28 Chomutov*

#### **c) Předmět projektové dokumentace:**

Projektová dokumentace řeší rekonstrukci chodníku v ulici Arbesova v Chomutově. Dotčená lokalita se nachází v k.ú. Chomutov I a nachází se ve východní části města. Řešené území začíná u křižovatky ulic Arbesova a Partyzánská a končí u křižovatky ulic Arbesova a Selská.

Stavební práce se týkají výměny stávajících betonových obrub a betonové dlažby za nové. Šířkové a výškové parametry chodníku se po rekonstrukci nezmění jeho šířkový a výškový profil bude zachován. Betonové obruby budou vedeny ve stejné trase jako obruby stávající.

Ve stávajícím stavu se v místě stavby nacházejí betonové obruby š.150 a 50 mm, pouze na začátku úseku se nacházejí obruby š. 300 mm. Stávající betonová dlažba je formátu 300x300 mm, v některých místech se zde nacházejí také plochy z betonové zámkové dlažby a z kamenné dlažby. Dojde také k výměně stávající liniové vpusti u vjezdu na parkoviště.

Odvodnění dešťových vod z povrchu chodníků bude navazovat na stávající stav. Dešťové vody budou z povrchu chodníku svedeny příčným a podélným sklonem přirozeně na přilehlou komunikaci, kde budou odvodněny do dešťových uličních vpustí.

Dojde k zásahu do stávajících inženýrských sítí. Stávající veřejné osvětlení v ulici Arbesova v trase řešeného chodníku bude vyměněno za nové (výměna lamp a kabeláže uložené v chodníku). Stávající uliční vpusti podél vyměňované obruby budou vyměněny za nové, umístění vpustí zůstane stávající.

Nebude zasahováno do stávajícího dopravního značení, dojde pouze k dočasné demontáži svislého značení počas rekonstrukce chodníku. Po ukončení stavebních prací bude dopravní značení ukotveno na původním umístění.

Stavebními pracemi nebudou dotčeny stávající požární zařízení. Stavebními pracemi nebudou dotčeny podmínky požární bezpečnosti přilehlých stávajících staveb.

#### **A.1.2 Údaje o stavebníkovi:**

**Investor:** Statutární město Chomutov  
Zborovská 4602, 430 28 Chomutov

#### **A.1.3 Údaje o zpracovateli dokumentace:**

**Projektant:** DESIGN PROJEKT  
Ing. Břetislav Sedláček  
Adolfa Heyduka 1114,  
438 01, Žatec  
tel. : 732 912 301  
IČO: 718 84 220

**Autorizovaná osoba:** Daniel Nociar, ČKAIT evidenční č. 0402257  
Autorizovaný technik pro pozemní stavby a dopravní  
stavby, specializace nekolejová doprava

### **B. Bezbariérové užívání stavby**

#### Technické požadavky na výstavbu pro užívání stavby osobami s omezenou schopností pohybu a orientace

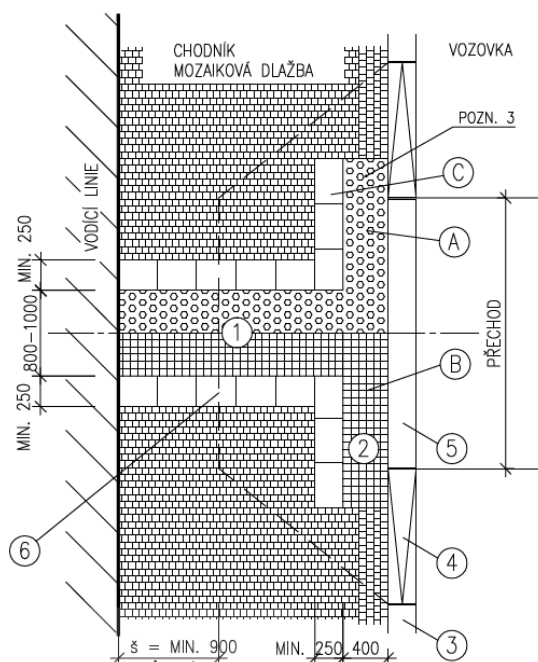
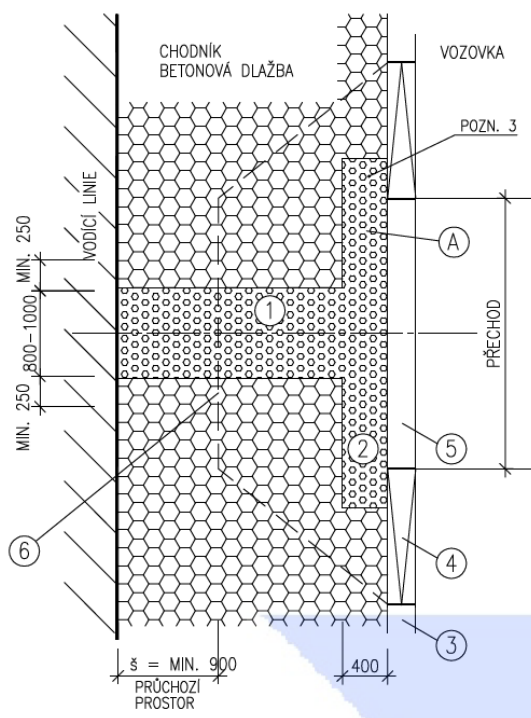
Varovné pásy šířky 400 mm, budou provedeny u vstupu z chodníku na komunikaci. Tyto vstupy budou provedeny tak, aby na chodníku mezi nájezdem s max. sklonem 8,33 % (1:12) a obrubníkem zůstala minimální průjezdná šířka 900, odraz obruby u bezbariérových úprav pak bude 20 mm.

**!Použitá dlažba na chodnících a bezbariérových úpravách musí splňovat součinitel smykového tření min0,6!**

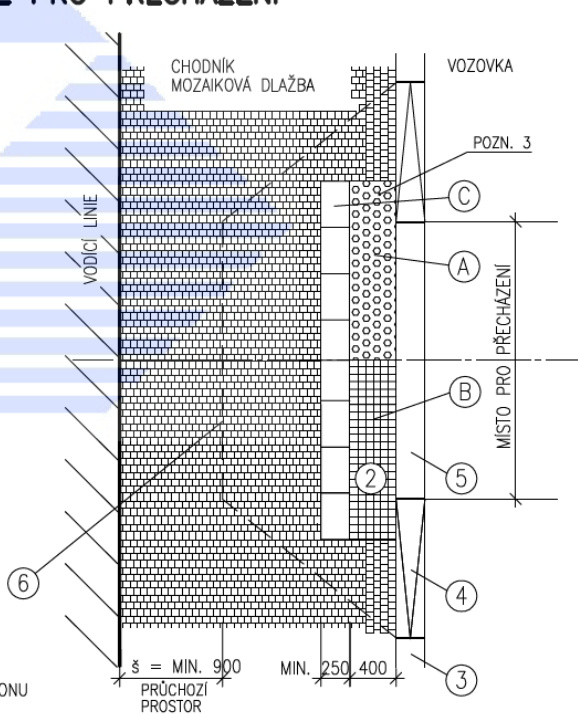
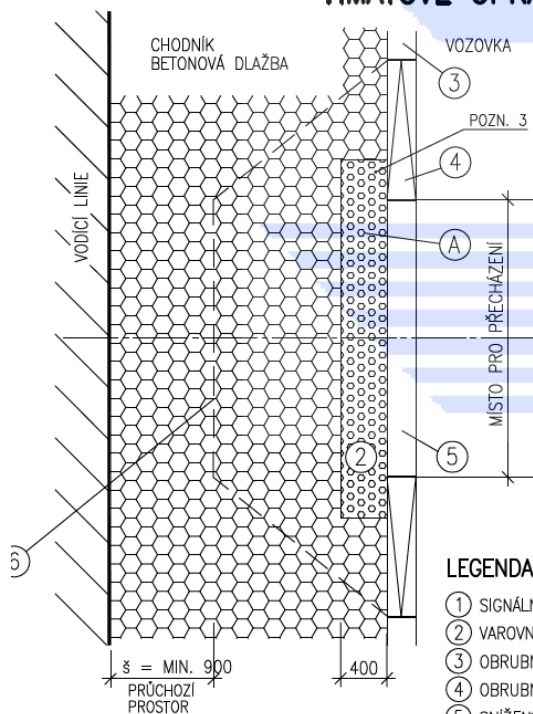
Varovné a signální pásy budou provedeny s rovným okrajem, musí být dodržen kontrastní rozdíl mezi barvami dlažby chodníku a varovných pásů (např. chodník z dlažby šedé, varovné a signální pásy v barvě červené).

#### Příklady provedení hmatových úprav:

## HMATOVÉ ÚPRAVY V MÍSTĚ PŘECHODU

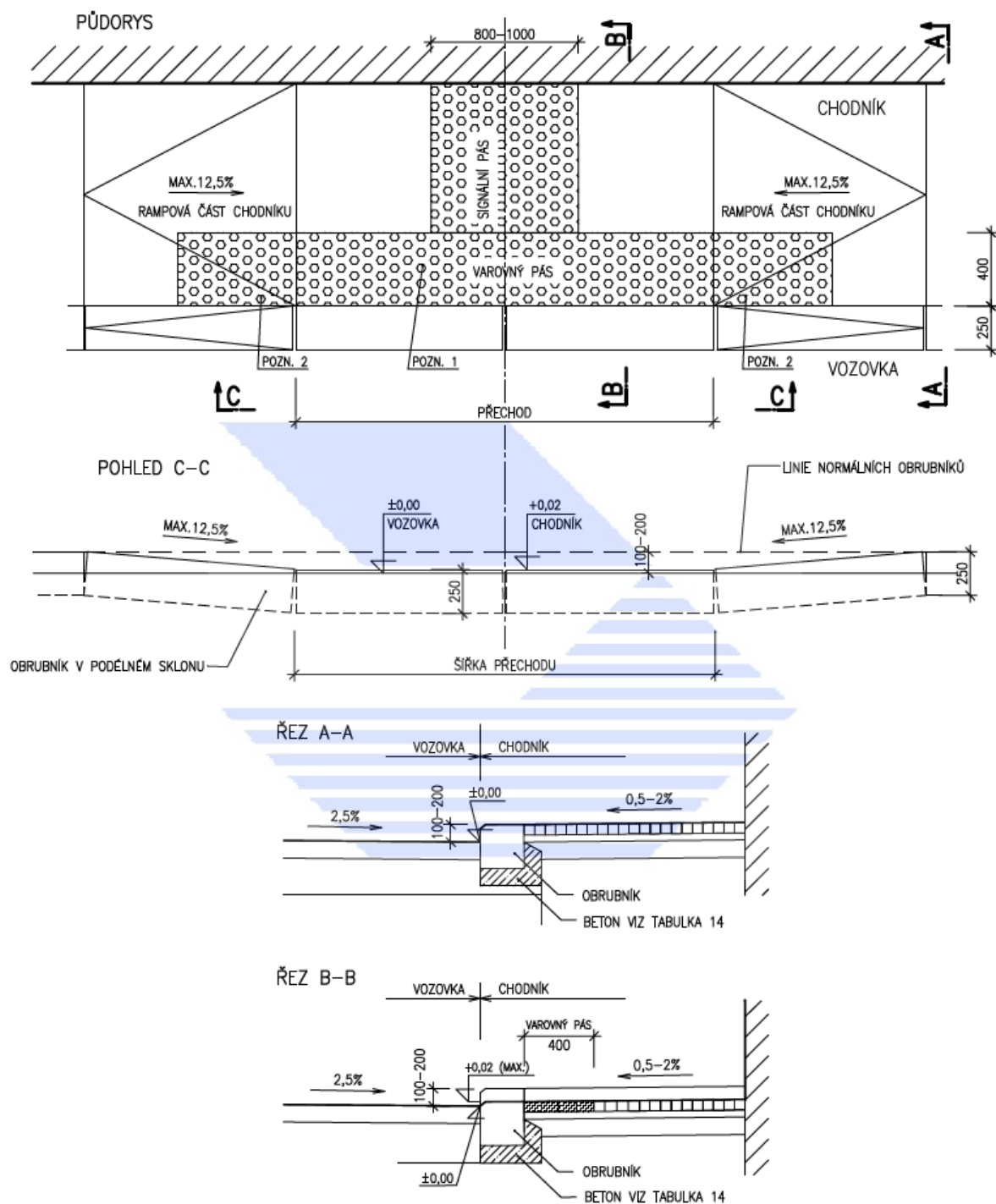


## HMATOVÉ ÚPRAVY V MÍSTĚ PRO PŘECHÁZENÍ



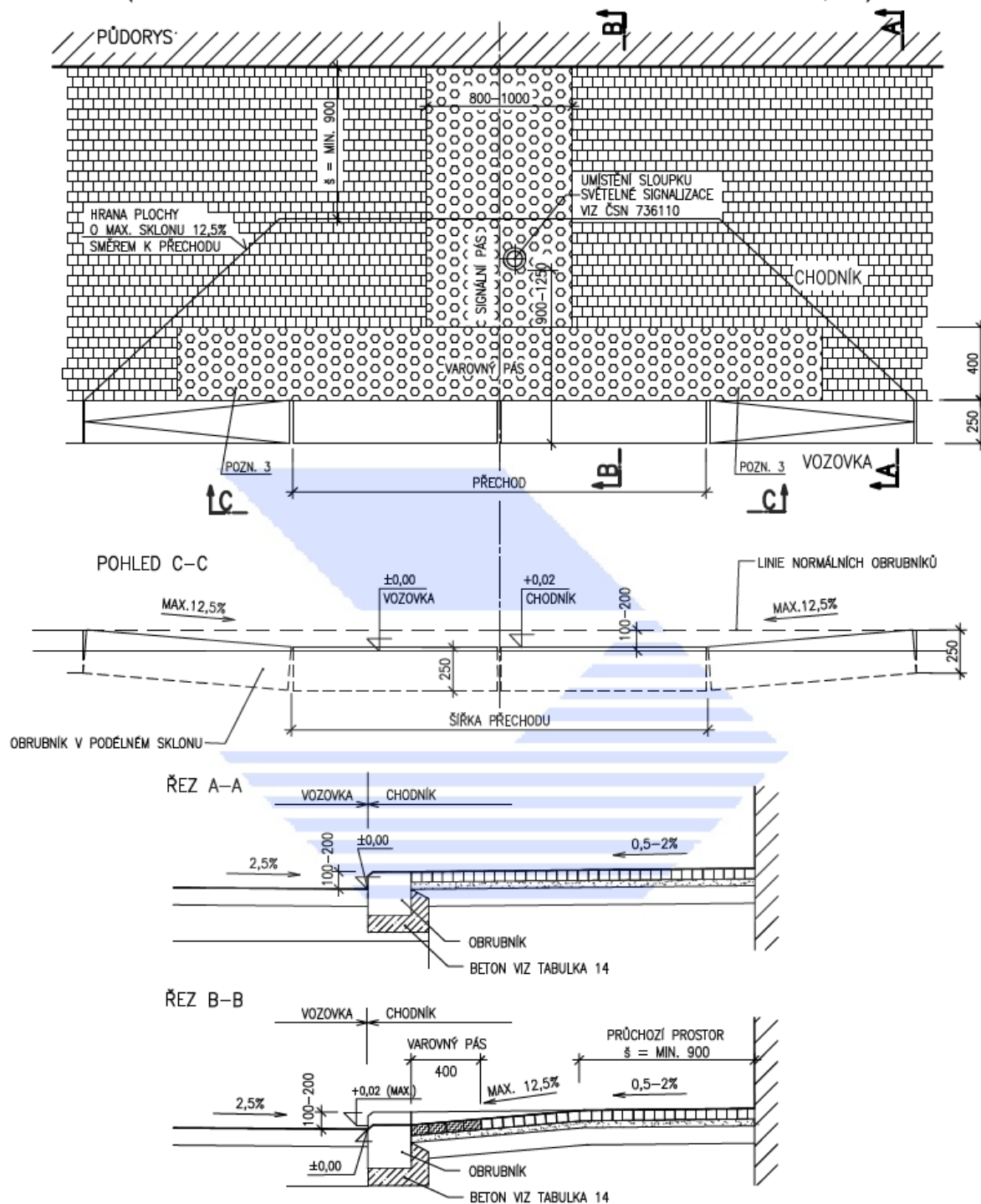
## LEGENDA

- ① SIGNÁLNÍ PÁS
- ② VAROVNÝ PÁS
- ③ OBRUBNÍK
- ④ OBRUBNÍK V PODÉLNÉM SKLONU
- ⑤ SNIŽENÝ OBRUBNÍK
- ⑥ HRANA PLOCHY O MAX. SKLONU 12,5% SMĚREM K PŘECHODU
- (A) SPECIÁLNÍ DLAŽBA (BETONOVÁ, PОВRCH PRAVIDELNÉ VÝSTUPKY)
- (B) SPECIÁLNÍ DLAŽBA (KONGLOMEROVANÝ KÁMEN, PОВRCH NEPRAVIDEL. VÝSTUPKY)
- (C) ROVINNÉ DESKY (PŘÍRODNÍ, KONGLOMEROVANÝ KÁMEN APOD.)

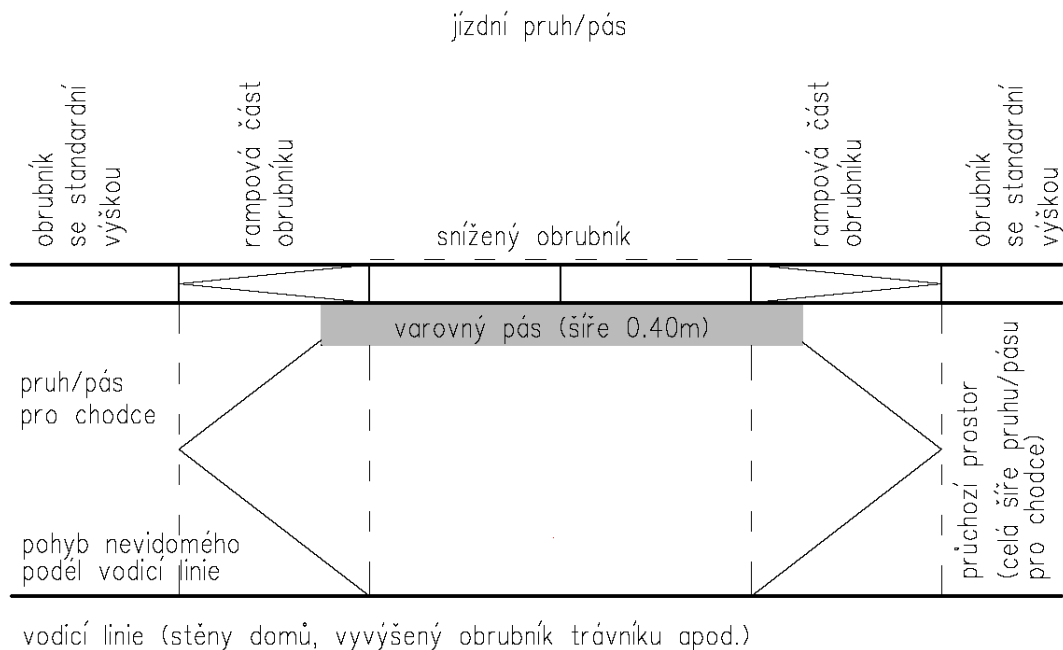
**Příklady provedení bezbariérových přechodů:****VARIANTA SE ZAPUŠTĚNÝMI OBRUBNÍKY**(ŘEŠENÍ SNÍŽENÍ CHODNÍKU, KDE ŠÍŘKA CHODNÍKU NEUMOŽŇUJE ZACHOVAT PRŮCHOZÍ PROSTOR  $0 \leq \text{MIN. } 0,9 \text{ m}$ )

# VARIANTA SE ZAPUŠTĚNÝMI OBRUBNÍKY

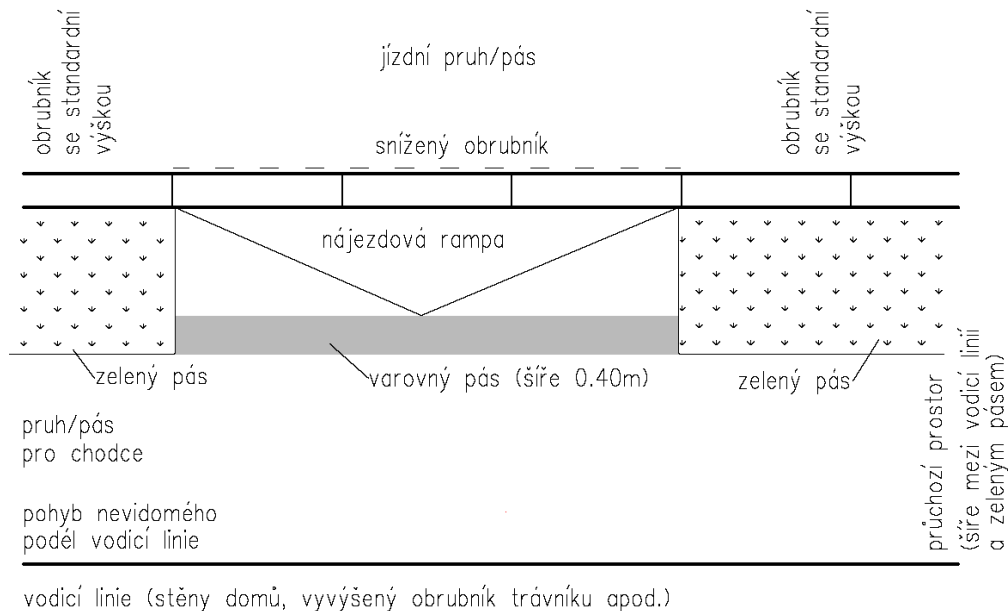
(ŘEŠENÍ SNÍŽENÍ CHODNÍKU PŘI ZACHOVÁNÍ PRŮCHOZÍHO PROSTORU  $\xi = \text{MIN. } 0,9 \text{ m}$ )

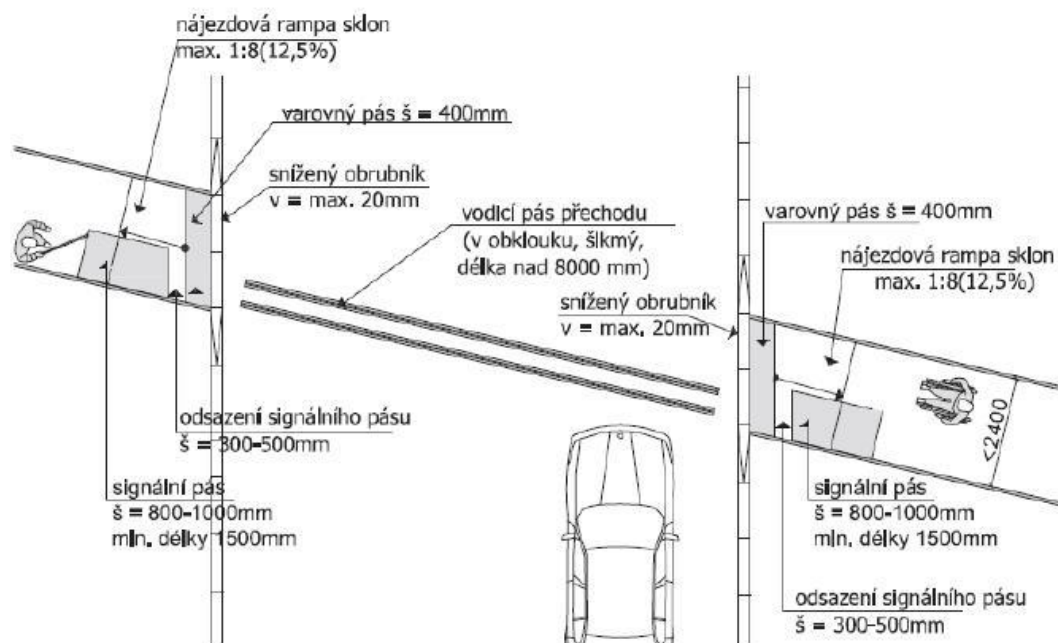
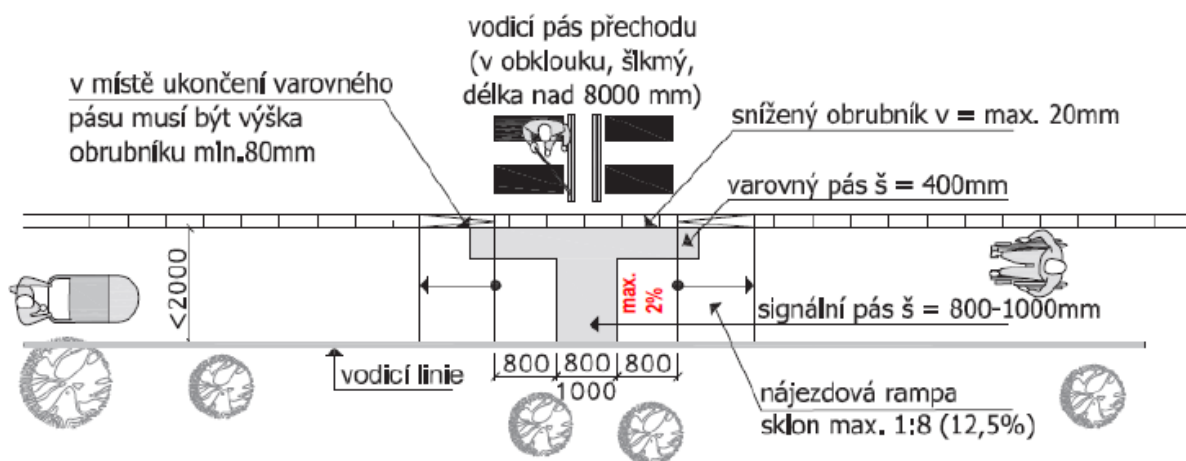


**Místo se sníženým obrubníkem (sjezd), které není využíváno jako místo pro přecházení – standardní hmatové úpravy.**



**Místo se sníženým obrubníkem (sjezd), které není využíváno jako místo pro přecházení – standardní hmatové úpravy.**



**Místo pro přecházení v šikmém směru.****Přechod pro chodce. Chodník šířky do 2000 mm.**

**Provedení signálních a varovných pásů.**